

2. Инструкция по установке программного обеспечения TX 2300H (АЕСФ.01005-01):

1. Для установки программного обеспечения (ПО) необходимы следующие технические и программные средства:

- персональная ЭВМ (ПЭВМ) с установленными: ОС WinXP или Win7 и платформой Microsoft Framework DOTNET версии 3.5 и выше (официальная версия находится по адресу: <http://www.microsoft.com/ru-ru/download/details.aspx?id=22>);
- программа “Thesycon” (официальная версия ПО находится по адресу: www.thesycon.de);
- модуль загрузочный АЕСФ.01067-01 95 01 (“test_s2500”);
- кабель USB A-B – 1 шт.

Минимальные системные требования к ПЭВМ:

- 32-разрядный (x86) процессор с тактовой частотой 2 ГГц или выше;
- 1 Гб оперативной памяти (ОЗУ);
- 10 Гб пространства на жестком диске;
- интерфейс компьютерной сети Ethernet;
- интерфейс USB (2 порта).

2. Для подготовки к установке необходимо:

- Включить ПЭВМ.
- Подключить радиопередатчик TX 2300H к ПЭВМ согласно его руководству по эксплуатации.
- Установить программу “Thesycon” (если ПО “Thesycon” не установлено на ПЭВМ).
- Открыть на ПЭВМ папку с программой “Thesycon” и запустить файл “usbio_win_demo.exe”, при этом появится «окно» (см. рисунок 1).



Рисунок 1

– Нажать кнопку “Next”, при этом появится «окно» (см. рисунок 2).

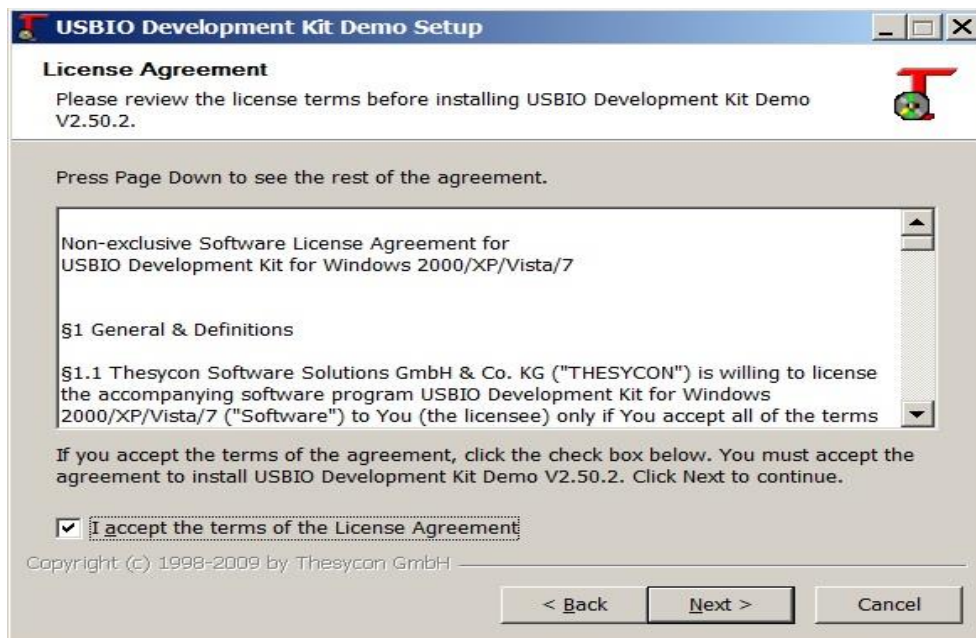


Рисунок 2

В нижней части «окна» установить «галочку» в поле лицензионного соглашения и нажать кнопку “Next”.

– Выбрать путь установки программы (в пути не должно быть букв русского алфавита).



Рисунок 3

– Нажать кнопку “Install”. По завершению установки появится «окно» (см. рисунок 4).

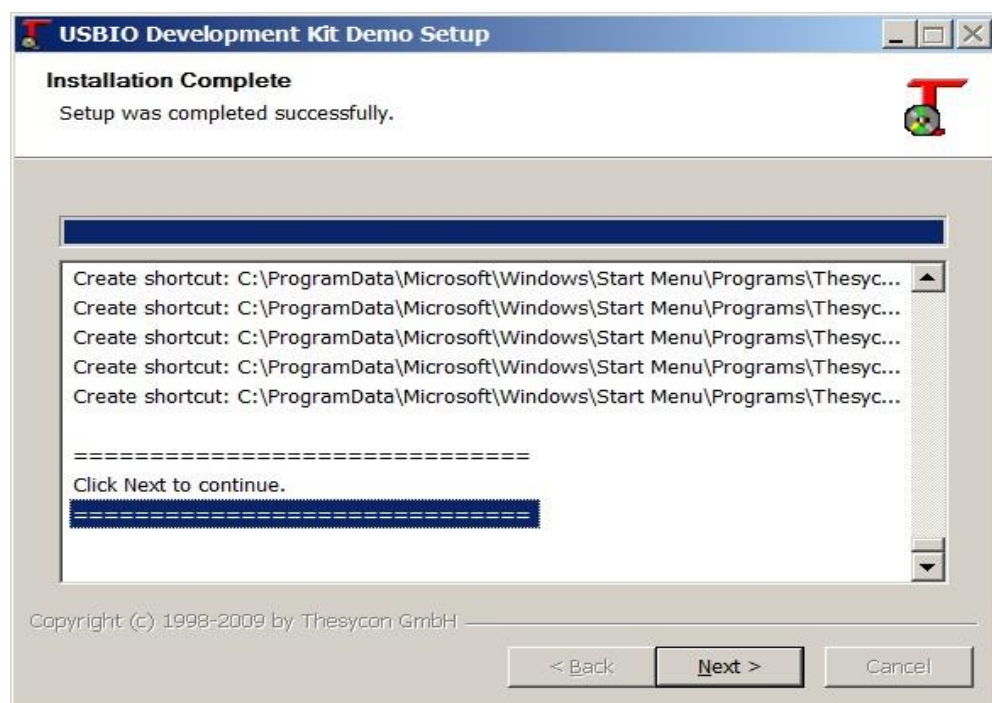


Рисунок 4

– Нажать кнопку “Next”, при этом появится «окно» (см. рисунок 5)

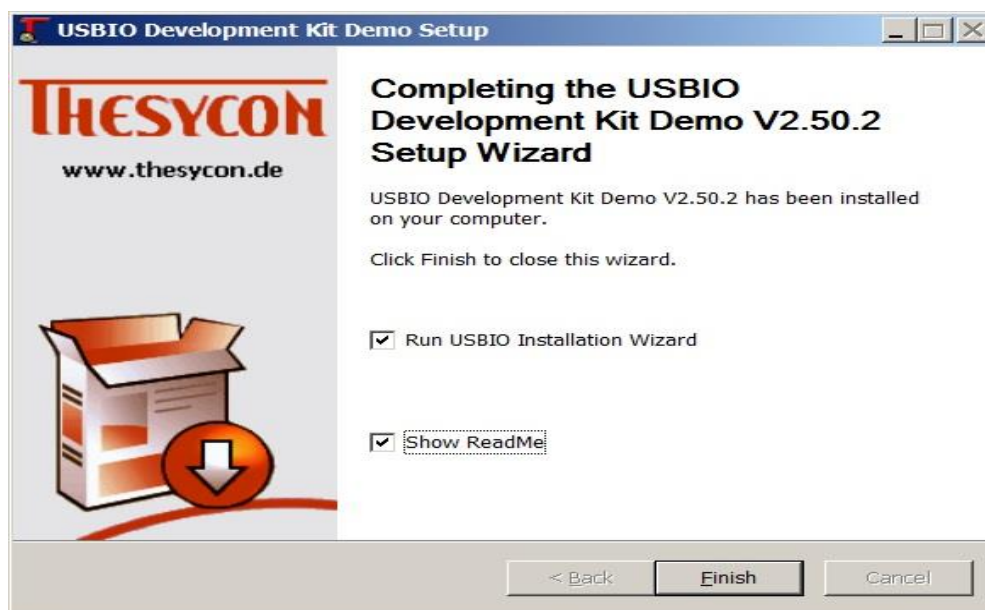


Рисунок 5

Убрать все “галочки” и нажать кнопку “Finish”.

Установка драйвера радиосредств

- Соединить кабелем USB порт компьютера и мини USB порт на передней панели радиосредства.
- Включить радиопередатчик TX 2300H. Запустить, через меню “Пуск” программу “USBIO Installation Wizard” (из состава ПО “Thesycon”), при этом появится «окно» (см. рисунок 6).



Рисунок 6

Нажать кнопку “Next”, при этом появится «окно» (см. рисунок 7).



Рисунок 7

Если радиопередатчик TX 2300H определен операционной системой ПЭВМ, то в «окне» появится “USBIO Device:VID=1FFC PID=0001” запись (см. рисунок 7). Выделить эту строку левой кнопкой манипулятора «Мышь» и нажать кнопку “Next” (см. рисунок 8).



Рисунок 8

Появится «окно» (см. рисунок 9) - нажать кнопку “Next”.



Рисунок 9

Появится «окно» (см. рисунок 10), нажать кнопку “Finish”.



Рисунок 10

– Открыть диспетчер устройств Windows (см. рисунок 11).

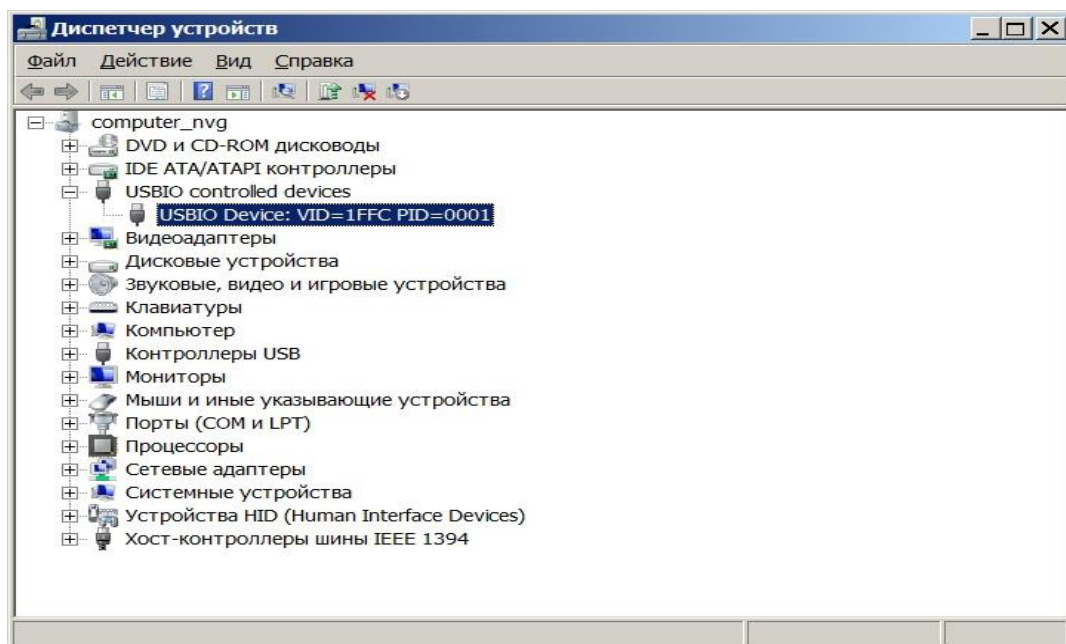


Рисунок 11

На указанной (выделенной) строке (см. рисунок 11) щелкнуть правой кнопкой манипулятора «Мышь» и выбрать меню «Обновить драйверы». Далее, вручную, указать путь к папке «usb.Azimut», в которой находятся драйверы радиосредств.

Примечание – Папка «usb.Azimut» находится в архиве АЕСФ.01067-01 95 01.

3 Порядок установки ПО:

- Запустить на ПЭВМ из состава АЕСФ.01067-01_95_01 программу “test_s2500.exe”, при этом появится «окно» (см. рисунок 12).

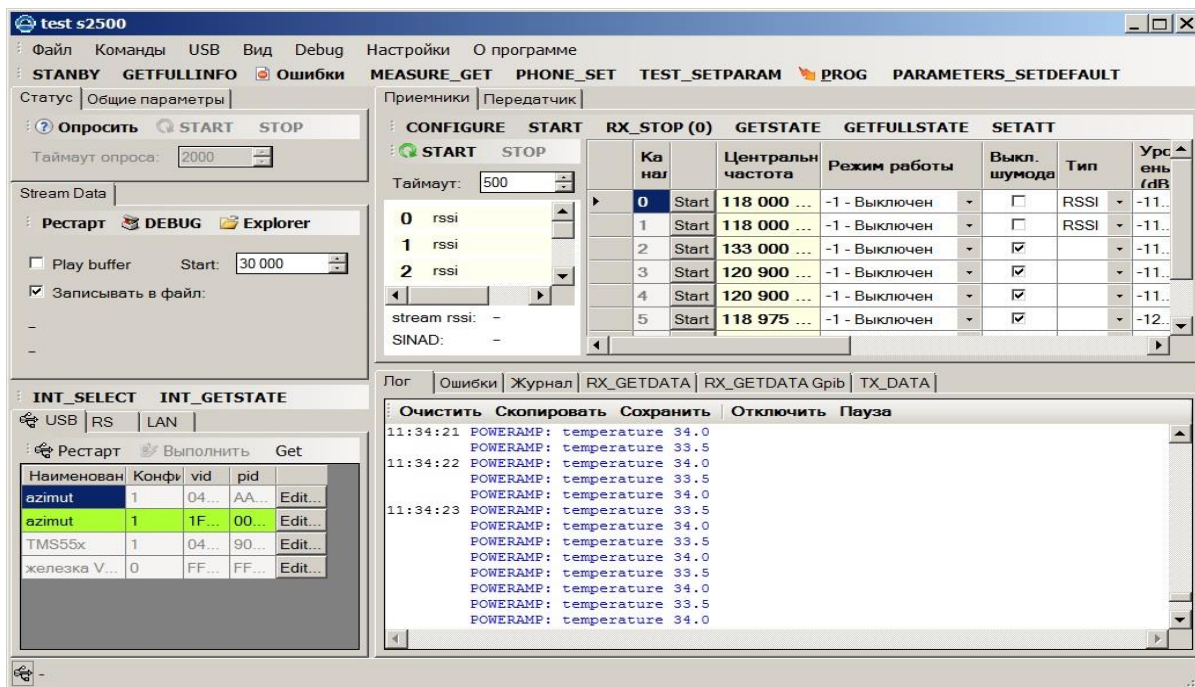



Рисунок 12

- Если радиосредство подключено, то строка на вкладке “USB” - “azimuth/1/1F...” будет выделена зеленым цветом. Выбрать меню “PROG”, нажав кнопку , при этом появится «окно» (см. рисунок 13).

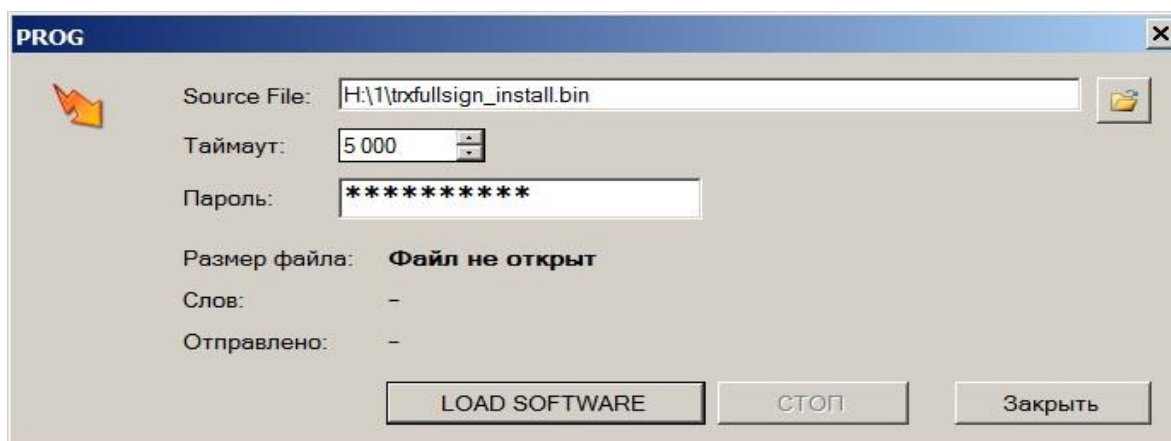



Рисунок 13

Нажать на кнопку  и выбрать стандартными средствами Windows файл “txfullsign_release_hf2_tx_dac.bin” из состава ПО АЕСФ.01005-01. Нажать кнопку “LOAD SOFTWARE”.

Начнется процесс установки ПО, по завершению которого радиопередатчик перезагрузится. С передней панели радиопередатчика проконтролировать версию установленного ПО.

– Выключить радиопередатчик и отключить его от ПЭВМ.