

2. Инструкция по инсталляции программного обеспечения FFM 2700 (RU.AECФ.30012):

1. ОБЪЕКТ УСТАНОВКИ

1.1 Установка программного обеспечения FFM 2700 (RU.A E C Ф .30012) производится на устройство FFM 2700 (AECФ.464345.005).

1.2 Для установки необходим ПК с операционной системой Windows 7 или более поздняя версия Windows.

1.3 Дополнительное ПО:

- VirtualBox
- PuTTY
- Serialflasher

1.4 Дополнительное оборудование

- Лабораторный источник питания GPS-4303

2. ПРОЦЕСС УСТАНОВКИ

2.1 Запись программы загрузчика u-boot

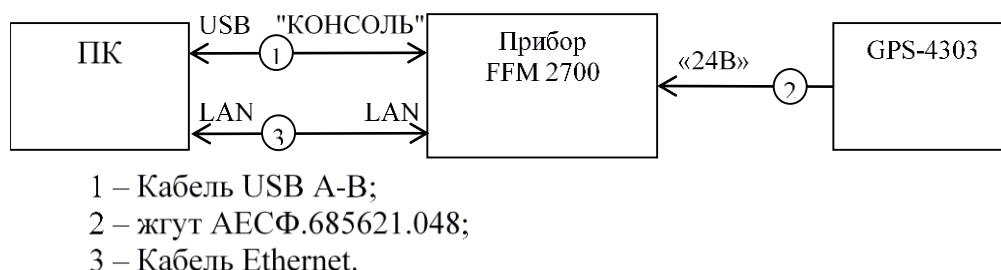


Рисунок Б1.

1. Установить на выходе источника питания GPS-4303 напряжение +24 В, ограничение по максимальному току 0,6 А. Соберите измерительную установку согласно схеме, приведенной на рисунке Б1.

2. Включить выходные напряжения источника питания GPS-4303 нажатием кнопки OUTPUT ON/OFF.

3. Установить перемычку (джампер) XP2 на плате АЕСФ.468166.001-01.

4. Подключить ПК кабелем USB A-B к разъему консоль прибора.

5. Дождаться установки драйвера COM порта.

6. Скопировать содержимое архива serialflasher.zip в C:\FFMANA.

7. Открыть файл скрипта «C:\FFMANA\sfh-analyzer.bat» с помощью текстового редактора, ввести после ключа -p COMn (n – номер порта, который был установлен в предыдущем пункте). Сохранить файл. Номер может быть также получен в окне диспетчера устройств:

2.2 Установка Linux

1. Установить на выходе источника питания GPS-4303 напряжение +24 В, ограничение по максимальному току 0,6 А. Собрать установку согласно схеме, приведённой на рисунке В1.

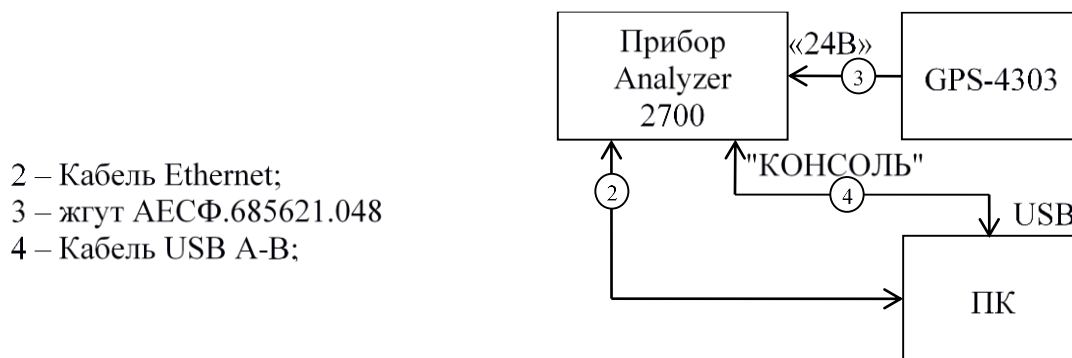
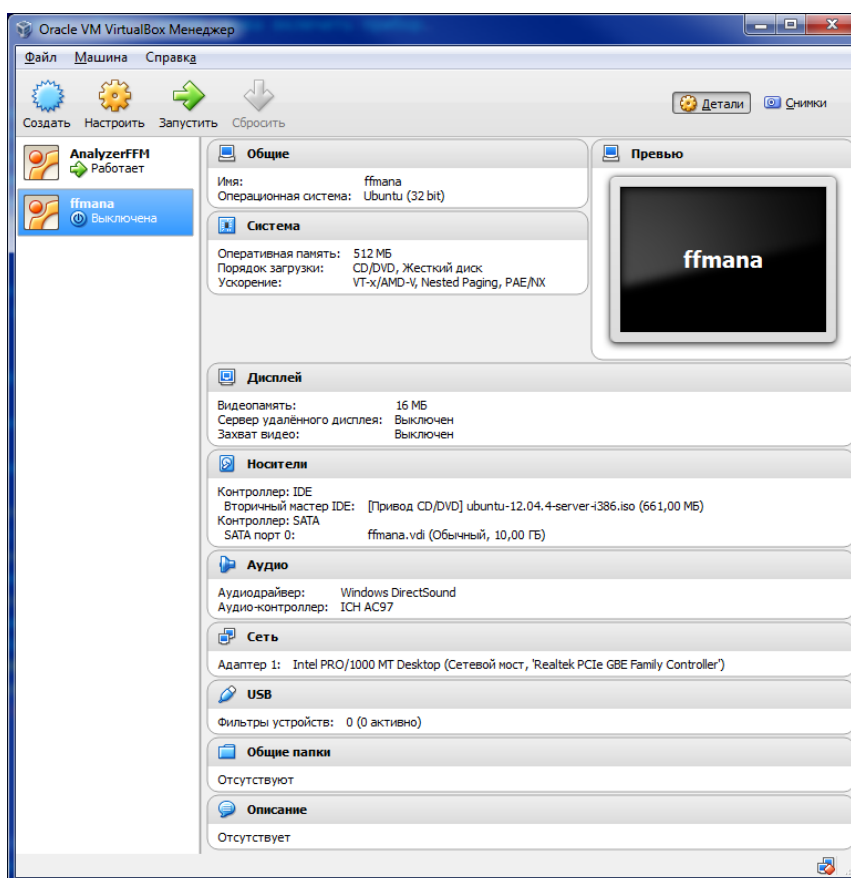
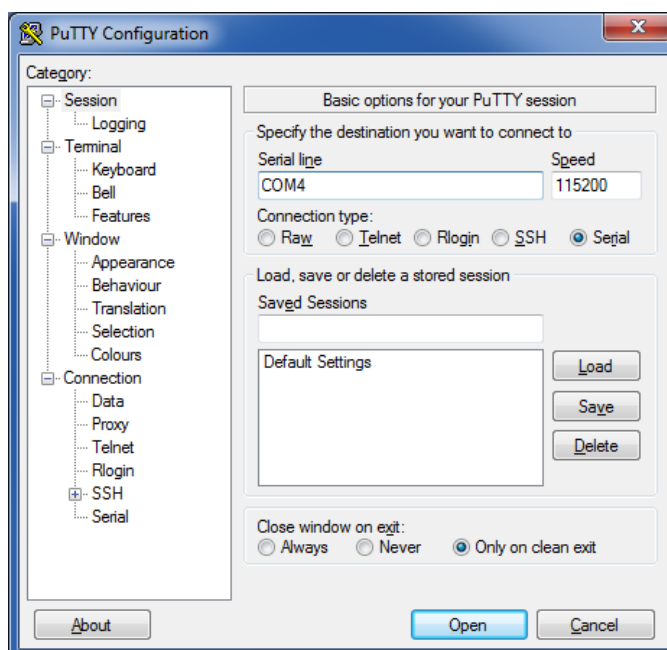


Рисунок В1

2. Скачать файл виртуальной машина ffmana.06.ova и установить образ.
3. На ПК запустить Virtual Box
4. Запустить установленный в п.2 сервер ffmana:



5. На ПК запустить программу PuTTY. Установить значения как показано на рисунке. В поле Serial line ввести номер соответствующего COM порта:



6. Запустить PuTTY нажав кнопку Open
7. Включить FFM.
8. В случае повторной переустановки Linux остановить загрузку ОС нажатием на клавиатуре ПК любой кнопки в момент появления надписи на экране: «Hit any key to stop autoboot:» после включения Analyzer и ввести команду:
setenv nandfs; run bootcmd
9. после чего нажать клавишу Enter.
10. После успешной загрузки вводим login: ****, password: ****

11. Для записи файловой системы в NAND выполняем команды:
/ffm_install
В конце процесса записи появится строка:
~ # _
12. Установка MAC адреса в EEPROM:
mac set 08:01:02:03:04:xx
(xx- сквозная нумерация приборов Analyzer и FFM в шестнадцатеричной системе счисления)
13. Запись серийного номера:
sernum set xxxxxx, где xxxxxx – серийный номер прибора
14. Калибровка тачскрина
ts_calibrate
для проверки работы тачскрина ввести:
ts_test
выход из теста:
Ctrl+C
15. Далее ввести команду: cp /etc/pointercal /mnt/nand/etc
16. Перезапустить Linux:

`systemctl reboot`

17. Дожидаемся загрузки прибора.